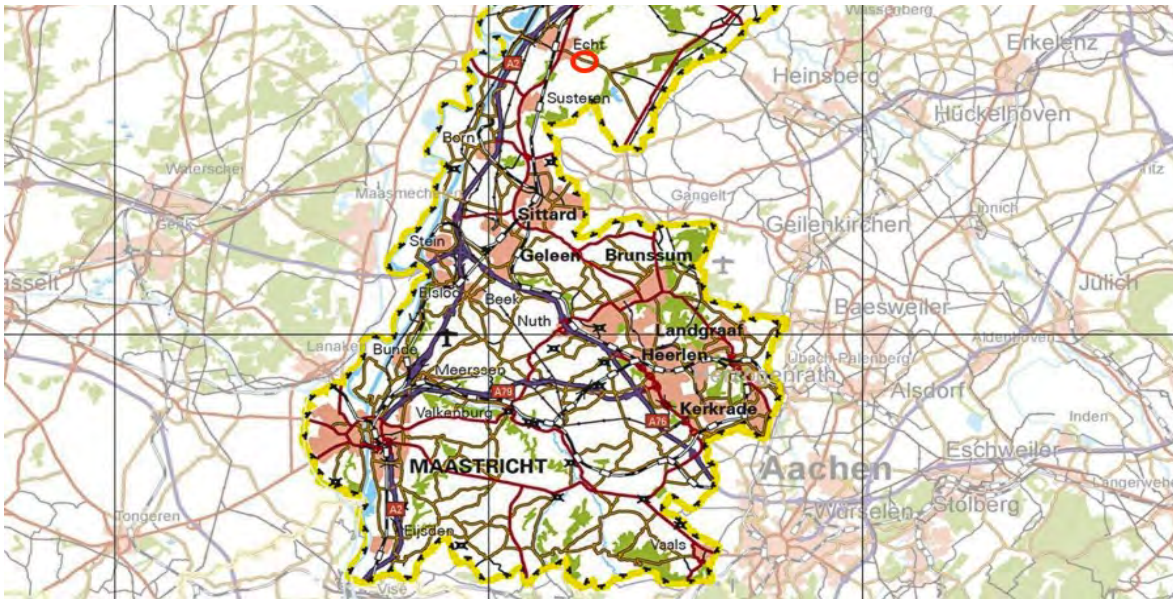


LEENDERSTRAAT, PEY, ECHT, LIMBURG



WOET
BOSGROND
B.V.



Dit zeer fraaie perceel bos is gelegen in het smalste stukje Nederland, nabij het buurtschap Hingen en op een steenworp afstand van de dorpen Echt en Pey. **Bos zit in jouw natuur!**

De ligging

Dit bosperceel is gemakkelijk te bereiken via de A2 en de N276. Zowel via de Leenderstraat als de Zandweg komt u bij het perceel, dat zich langs een halfverharde bosweg/fietspad bevindt. Een overvloed aan zonlicht is de biodiversiteit ten goede gekomen.

Het perceel

Het uitstekend ontsloten bosperceel heeft een rijke opstand van flinke dennenbomen en een groot aantal verspreide loofbomen. Kortom de perfecte plek van waaruit u het grootse Midden-Limburgse landschap (waaronder Natuurgebied Het Marissen) zelf kunt ontdekken en bewonderen.



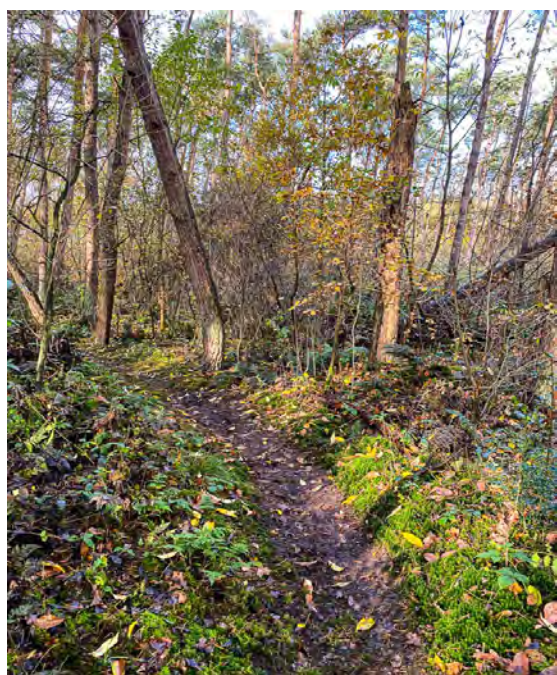
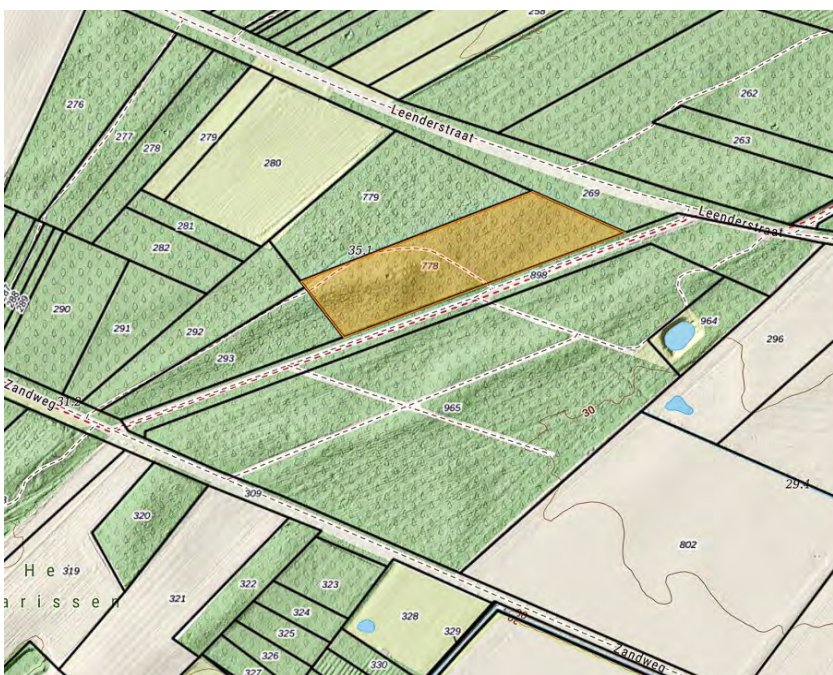
Het gebruik

De perfecte ligging van dit dichtbegroeide bosperceel zorgt ervoor dat dit perceel zeer geschikt is voor houtwinning, en zeker ook voor het spotten van vogels en reeën. De door u gewenste ontspanning en rust komen dan vanzelf naar u toe. Laat u bekoren door het volop aanwezige natuurlijke uitzicht om u heen. Bos- en natuurgrond is waardevast, ongevoelig voor inflatie en vrijgesteld van vermogensbelasting.

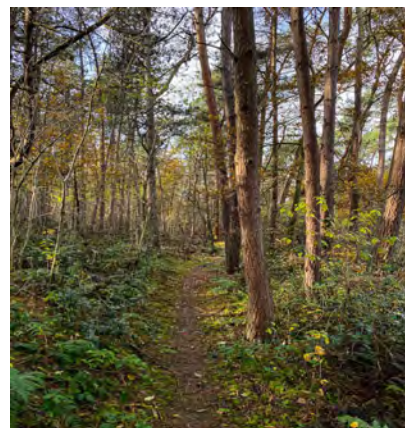
Omdat uw bos duurzaam waardevol is!

De prijs

Dit langgerekte bosperceel heeft een oppervlakte van $\pm 1,1$ ha (11.125 m^2). De vier zijden zijn ongeveer 225, 55, 185 en 75 meter lang. De vraagprijs is € 26.900,=, kosten koper. Dat is ongeveer € 2,41 per vierkante meter.

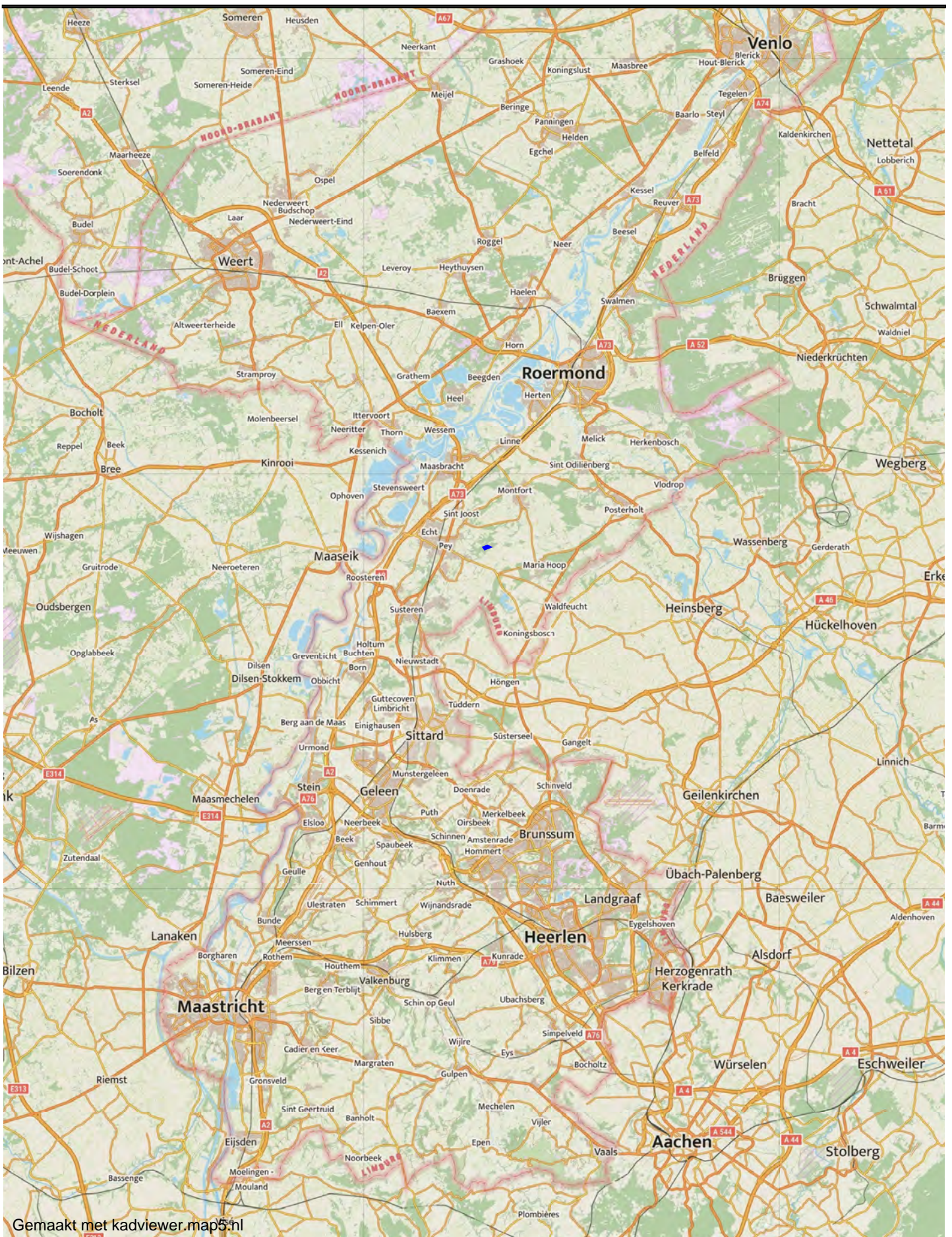


Interesse? Bel Eric-Jan van Vugt: 06-40570604 of mail: ericjan@bosgrond.nl. We zijn u graag van dienst!



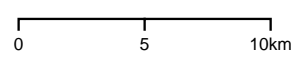
Bosgrond zit in onze natuur!





Gemaakt met [kadviewer.map5.nl](https://www.kadviewer.map5.nl)

2025-01-31



 Map5.nl



map5.nl by Just Objects
<https://map5.nl>
support@map5.nl





Gemaakt met [kadviewer.map5.nl](https://www.kadviewer.map5.nl)

2025-01-31

0 500 1000m

 **Map5.nl**



map5.nl by Just Objects
<https://map5.nl>
support@map5.nl

