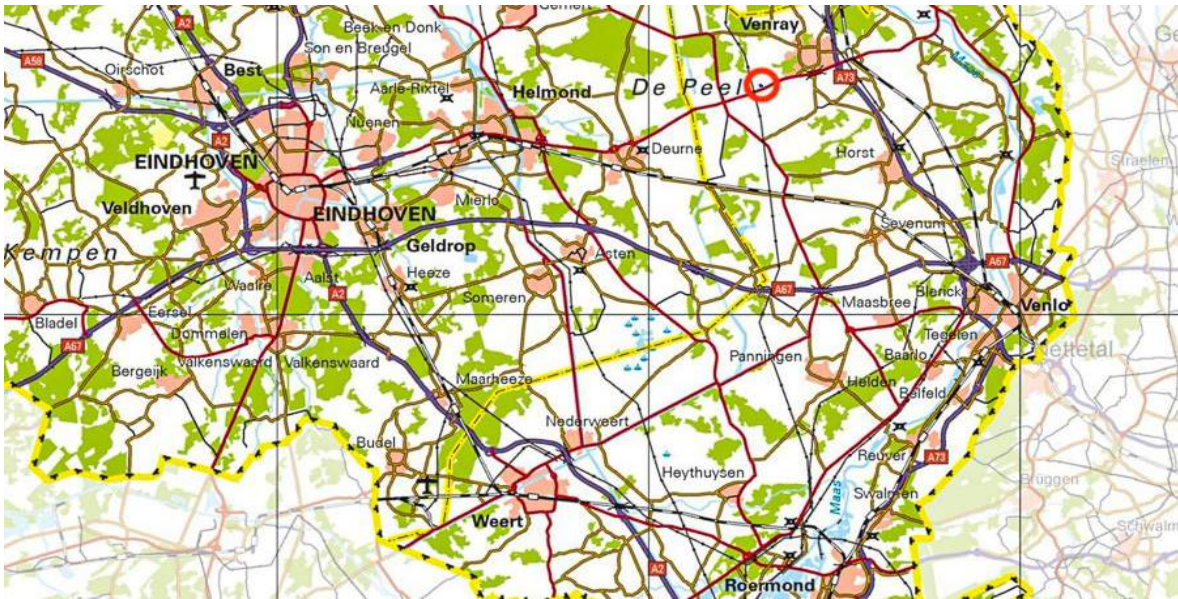


DEURNESEWEG, WEVERSLLO, VENRAY, LIMBURG



WOET
BOSGROND
B.V.



Dit ruige Limburgse natuurperceel is prachtig gelegen in het voormalige hoogveengebied De Peel, direkt ten zuiden van het Loosbeekdal bij Weverslo. **Omdat uw natuur duurzaam en waardevol is!**

De ligging

Het unieke natuurperceel ligt midden tussen Deurne en Venray en is gemakkelijk te bereiken via de A73 en de N270. Vanaf de Deurneseweg loopt een brede zandweg naar de zuidwesthoek van het perceel.

Het perceel/ruigteveld

Dit door sloten omringde natuurperceel staat geklasseerd als het beheertype ruigteveld. Een voedselrijke plek met een mozaïek aan ruigtevegetaties: populier, wilg, vlierbes, diverse kruiden en verspreide rietkragen. Vanaf deze natuurplek heeft u bovendien een weids uitzicht over de u omringende weilanden.



Het gebruik

Laat u bekoren door de volop aanwezige natuurlijke pracht om u heen. De unieke ligging van dit ruigteveld zorgt ervoor dat dit perceel uitermate geschikt is voor het spotten van diverse bijzondere vogelsoorten en ook reeën. De door u gewenste ontspanning en rust komen vanzelf naar u toe. Natuurgrond is waardevast, ongevoelig voor inflatie en vrijgesteld van vermogensbelasting.

Ervaar de pracht van je eigen natuur!

De prijs

Dit trapezevormig natuurperceel heeft een oppervlakte van 2 ha (20.000 m²). De zijden zijn 70, 200, 170 en 155 meter lang. De vraagprijs is € 57.900,= k.k., dat is ongeveer € 2,89 per vierkante meter.

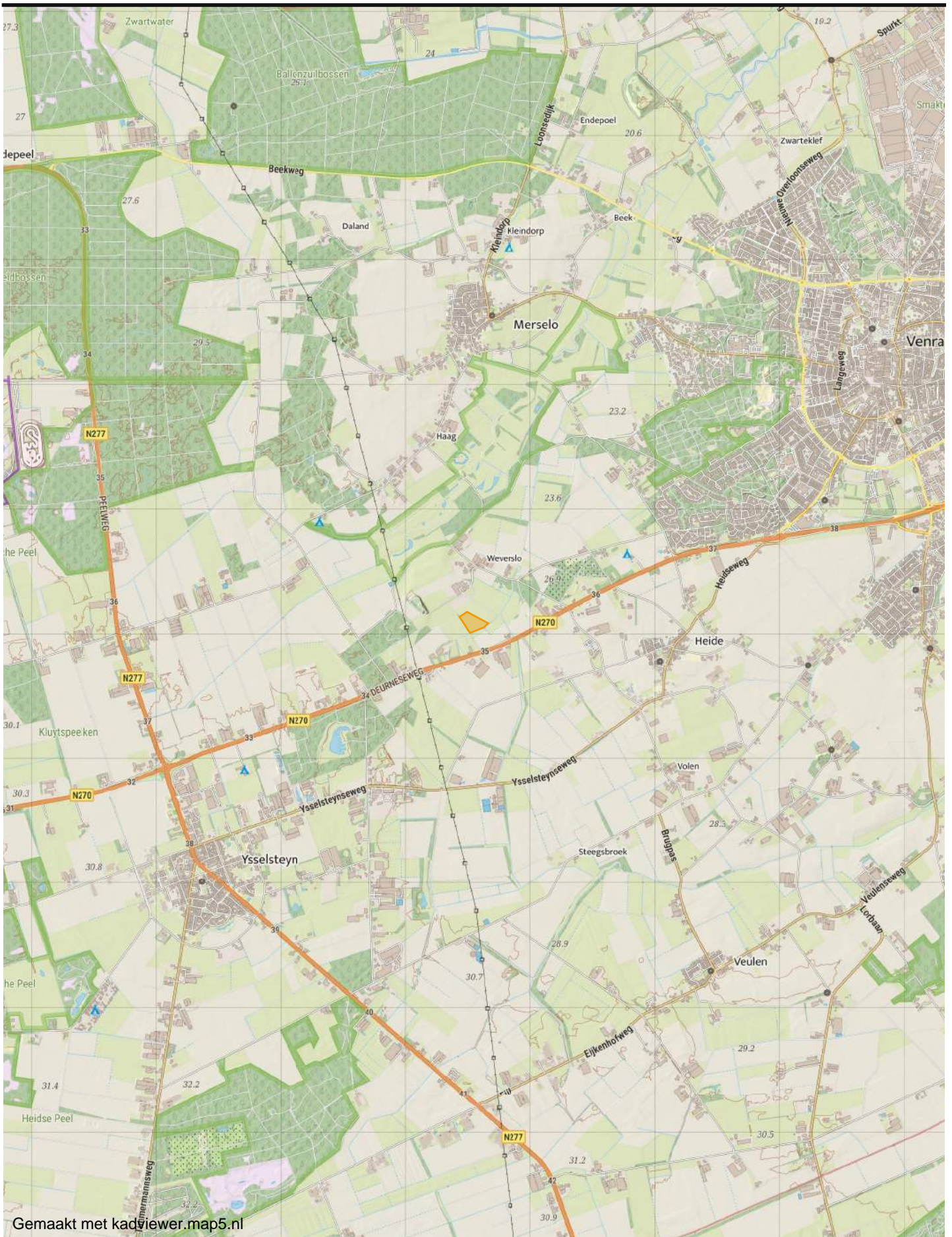


Interesse? Bel Eric-Jan van Vugt: 06-40570604 of mail: ericjan@bosgrond.nl. We zijn u graag van dienst!



Bosgrond zit in onze natuur!





Gemaakt met kadviewer.map5.nl

2024-07-01

0 500 1000m

 Map5.nl



map5.nl by Just Objects
<https://map5.nl>
support@map5.nl





Gemaakt met [kadviewer.map5.nl](https://www.kadviewer.map5.nl)

2024-07-01

0 50 100m

 **Map5.nl**



map5.nl by Just Objects
<https://map5.nl>
support@map5.nl

